

西遠・中東遠地域

参加費
無料

企業年金セミナー



テーマ

企業年金を巡る最新動向

- ◆ 厚生年金基金制度の実質廃止と今後の展望
- ◆ 退職給付会計基準改正による企業年金への影響



日時

2013年11月25日(月)

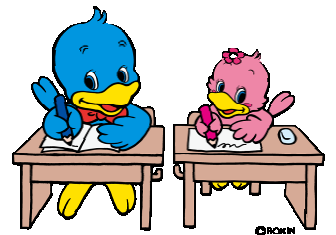
18:00～20:00 (17:30開場)



会場

「呉竹荘」2階 蓬莱の間

住所: 浜松市中区東伊場1-1-26 (JR 浜松駅より徒歩15分)
★駐車場の台数が限られておりますので、公共交通機関をご利用ください。



定員

80名(先着順)

締切日 11月15日(金)

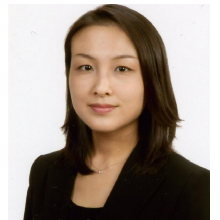
※定員になり次第、締め切らせていただきます。

講師: 太田 綾子 先生

株式会社 TIM Consulting

・社会保険労務士・1級 DC プランナー

・商工会議所年金教育センター主任研究員



【太田綾子先生プロフィール】

1971年生まれ。明治大学政治経済学部政治学科卒。日本生命保険相互会社入社。人事部人事開発室にて主に従業員のFP教育、階層別研修を担当。1999年に同社退社。2000年に社会保険労務士資格を取得、同年よりLEC 東京リーガルマインド講師(およびDCプランナー講座主任研究員)となる。2001年に太田社会保険労務士事務所開設。

◆ セミナー参加のお申込みは下記のいずれかでお申し込みします

1. 裏面の参加申込書にご記入の上、FAXにてお申込みください。
2. 下記「セミナー事務局」まで お電話でお申し込みください。

セミナー事務局(セミナー参加申し込み先) ※①②のいずれかへお申し込みください

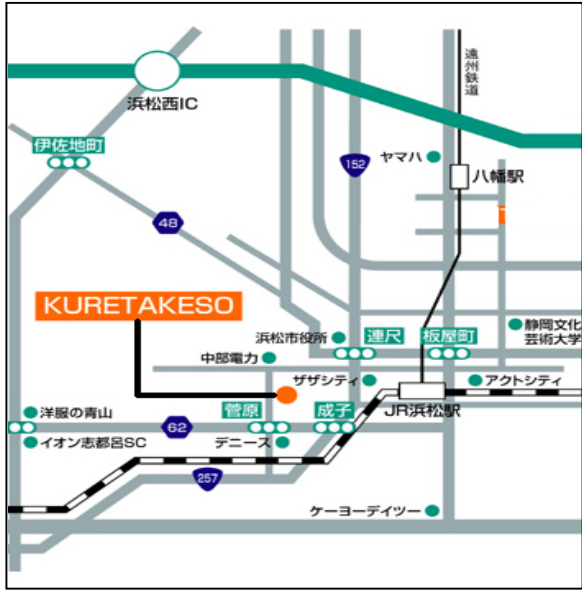
① 静岡県労働金庫
お客様サービスセンター

TEL 0120-609-123
(受付時間: 平日 9:00～18:00)

② 本店営業部地域営業課

TEL 054-221-6104
(受付時間: 平日 9:00～17:00)

会場までのアクセス



【セミナー会場】

「呉竹荘」2階 蓬莱の間

浜松市中区東伊場1-1-26

- ◆ JR浜松駅より800m、徒歩15分
- ◆ 駐車場の台数が限られておりますので、公共交通機関をご利用ください。

セミナー参加をご希望の方は、下の参加申込書にご記入の上、FAXにてご送信ください。
(切らずにそのままFAXしてください)

静岡県労働金庫 本店営業部 地域営業課 行

11月25日『企業年金セミナー』参加申込書

FAX 054-221-8008

締切日:11月19日(火)

※FAXの送信間違いにご注意ください。※ボールペンまたはサインペンでしっかりご記入ください。

※定員を満した後のお申し込みのみ、連絡先のお電話番号へお電話をさせていただきます。

※セミナー申込希望者が複数の場合は、お手数ですが本申込書をコピーしてお申し込みください。

会 員 名 (団 体 名)		
セ ミ ナ ー 参 加 お 名 前	フリガナ	フリガナ
ご 連 絡 先	〒 - -	
	TEL - -	< 携帯・職場・自宅 >
	※平日(9:00~17:00)に連絡が可能な連絡先をご記入ください。	

*お申込書にご記入いただきました内容は、利用目的に必要な範囲で利用し、静岡県労働金庫が責任を持って管理します。

取得した個人情報セミナー終了後速やかに破棄します。

【利用目的】・本セミナーに関する当金庫からのお知らせに利用するため

・本セミナーの参加者情報を管理するため