

BRIDGE

—あなたと財形貯蓄のかけ橋—

虹のかけ橋

Vol.

55

Rokin ZAIKEI Guide book

Rokin ZAIKEI Guide book



財形貯蓄 から始める

未来の自分づくり



日々の習慣から見てみよう!

貯蓄体質CHECK!

Yes → No →

しっかりと貯蓄ができる人もいれば、
つついだけ使ってしまい
全然貯蓄ができない人もいます。
まずは自分が貯蓄できる体質な
かチェックしてみましょう!

START

買い物をする
ときは、基本的に
クレジットカード等
キャッシュレス
決済である。

今財布に入っ
ている所持金を
把握している。

何かと理由を
つけて自分に
ご褒美を買う
タイプだ。

お金がない
時でも、友達
からの誘いがある
となかなか断れ
ない。

来月のクレジット
カードの引落額を
把握している。

いわゆるサブス
クサーサービスを複数
契約している。

毎月の家計が
赤字か黒字か
分からない。

ゲームなどへ
課金することに
あまり抵抗がない。

欲しいもの
があってもすぐ
には購入せずに、情
報収集してから
購入するか判
断する。

ATM手数料
がいくらなのか
チェックする。

交通手段を
選ぶときは、
楽な方ではなく
料金が安い方
を選択する。

社会人になっ
たら勝手にお金
が貯まると思っ
ている。

家計簿や手帳で
収支を「見える化」
している。

通信費(スマホ
代等)などの固
定費を定期的
に見直している。

自己投資にな
ら毎月数万円使っ
ても良いと思っ
ている。

『給料-貯蓄=
生活費』
という方程式
を知っている。

Aタイプ

Bタイプ

Cタイプ

Dタイプ

タイプ別の解説は次のページで!

A 貯蓄体質 90%

タイプ 質実剛健 貯蓄家タイプ

お金の使い方も管理の仕方もかなりのもの、根っからの貯蓄家です。これからも「つかう」「ためる」を上手に使い分けてください。さらにワンステップ進んで、少し遠い未来のための貯蓄にチャレンジするのもいいかもしれません。人生100年時代、健康寿命と資産寿命を延ばしましょう。



オススメの財形は…

➡ 一般財形・財形住宅・財形年金

B 貯蓄体質 70%

タイプ 将来有望 経験重視タイプ

貯蓄家の素質あり。「お金を大事にする気持ち」を持っているあなたは、「お金を管理する方法」を少し工夫することで、無理なく貯蓄と消費のバランスをとることができるはず。改めて生活習慣を見直して、未来の自分のために貯蓄額の目標を決めて積立にチャレンジしてみましょう。



オススメの財形は…

➡ 一般財形・財形住宅

C 貯蓄体質 40%

タイプ まだまだ夢追い 自己投資タイプ

まだまだ「ためる」より「つかう」ことに意識が向きがちな貯蓄初心者です。自分で稼いだお金を大切に思うことが貯蓄の第一歩。まずは家計の収支バランスの見直しを！流行っているものや欲しいものを手に取る前に、本当に必要なものなのか考えてみましょう。



オススメの財形は…

➡ 一般財形

D 貯蓄体質 10%

タイプ 楽しいのが一番！人生楽観タイプ

貯蓄とは縁遠い生活スタイルです。まずは1~2か月ほど家計簿をつけてみて、自分のお金の流れを把握することから始めてみましょう。財形貯蓄なら、給料や一時金から天引きされるので自動的に貯まるから安心。まずは少額から「貯める」習慣を身に着けることが大切です。



オススメの財形は…

➡ 一般財形

COLUMN

貯蓄はどのくらい必要？

右の表は各年代別の平均貯蓄額と金融資産非保有割合（貯蓄や投資ができていない方の割合）です。

20代は働きはじめということもあり貯蓄に回す額が少なく、金融資産非保有割合が高くなっていますが、二人以上世帯において30代~60代でも4~5人に1人が貯蓄や投資ができていないという結果に。若いうちから貯蓄習慣を身に着けることがいかに重要か分かります。

また、貯蓄が少ないと、欲しいものや将来やりたいことなど、大きな出費が必要となるライフイベントが制限されてしまいます。

次のページからライフイベントごとの支出額を掲載していますので、自分のライフプランと照らしあわせて目標を考えてみてくださいね。

各世代の平均貯蓄額

	単身世帯		二人以上世帯	
	平均貯蓄額	金融資産非保有割合	平均貯蓄額	金融資産非保有割合
20代	176万円	42.1%	214万円	35.7%
30代	494万円	32.4%	526万円	23.9%
40代	657万円	35.8%	825万円	26.1%
50代	1,048万円	39.6%	1,253万円	24.4%
60代	1,388万円	28.5%	1,819万円	20.8%

※出典:金融広報中央委員会「家計の金融行動に関する世論調査[二人以上世帯調査](2022年)」、「家計の金融行動に関する世論調査[単身世帯調査](2022年)」



人生に必要なお金ってどれくらい？

世代別に今後のライフイベントを みてみよう！

20代

収入が少ない時期ではあるけれど、趣味や旅行などやりたいことが多い年代。この時から貯蓄体質を身につけておくと、将来が楽になります。

大好きなアーティストのコンサートへGO!

IDOL

約8万円の出費



30代

人生の基盤を固めるライフイベントが多くなる年代。10年～20年後の自分の将来像も想像できるようになります。

マイカー購入や結婚などを検討する時期でもあります。

大好きな人とゴールイン!



平均415万円の出費



3年に一度は自分へのご褒美！
海外旅行

約22万円の出費

40代

教育資金は長期間にかけて必要になる支出です。収入が増えてくるタイミングで積立額の増額なども考えて将来に備えましょう。

待望の第一子
妊娠・出産



約48万円の出費

マイカー購入!



平均353万円の出費

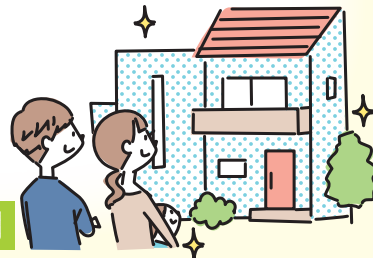
子供の教育期間がスタート!



教育資金約1,048万円

子供の就学も控え
住宅購入を考える

自己資金約988万円



中学に進学して
習い事も
増えてきます!

一般財形
がオススメ



海外旅行資金

約22万円

毎月1.5万、一時金2万で
1年で22万円

一般財形
がオススメ



マイカー購入資金

約353万円

毎月5万、一時金3万で
5年5か月で355万円

一般財形
がオススメ



結婚資金

約415万円

毎月5万、一時金10万で
5年3か月で415万円

一般財形
がオススメ



出産費用

約48万円

毎月1万、一時金2万で
3年で48万円

※JTB「年末年始(2023年12月23日～2024年1月3日)の旅行動向」より

※総務省統計局「全国統一価格品目の年平均価格—全国(2000年～)」より

※ゼクシィ「結婚トレンド調査2023」より

※令和5年9月7日第167回社会保障審議会医療保険部会資料「出産費用の状況(室料差額等を除く)」より。

50代

子供の教育の終わりが見えてくると、その後は自分のセカンドライフを見据えて。今や人生100年時代、これからの人生もまだまだ長い。

大学入学費用など
出費も多い時期



自分の親の
介護費用

60代

セカンド
ライフ
スタート!

自分たちが
楽しむことも
忘れない!

定年で収入が減ることも考えて、収支のバランスをもう一度見直しましょう。ここである程度の備えができていれば、その後の計画も立てやすくなります。



約1,800万円の出費

70代

自ずと増える
病気やケガ!

まだまだやりたいことばかり。思わぬ出費にも備えた賢いお金の使い方、『人生100年時代』を楽しみましょう。

お孫さんのお祝い事

終活

財形
住宅
がオススメ



住宅資金

約988万円

毎月5万、一時金10万で
12年6か月で1,000万円

※住宅金融支援機構「2022年度フラット35利用者調査」より、マンション融資利用者の手持金

一般
財形
がオススメ



教育資金

約1,048万円

毎月5万、一時金15万で
11年9か月で1,050万円

※文部科学省「令和3年度子供の学習費調査」「私立大学等の令和5年度入学者に係る学生納付金等調査結果について」より

財形
年金
がオススメ



セカンドライフ資金

約1,800万円

毎月5万、一時金10万で
22年6か月で1,800万円

※総務省統計局「令和4年家計調査報告(家計収支編)」厚生労働省「令和6年度の年金額改定についてお知らせします」を加工して作成(公的年金以外に必要な老後資金を40年分確保すると想定して算出)

動画もあわせて
チェック!



自分の生活スタイルに
合わせて、無理のない
貯蓄計画を作ってみよう!

積立額の目安

毎月積立額	一時金積立額	積立期間			
		5年(60か月)	10年(120か月)	20年(240か月)	30年(360か月)
5千円	1万円	40万円	80万円	160万円	240万円
	3万円	60万円	120万円	240万円	360万円
	5万円	80万円	160万円	320万円	480万円
1万円	3万円	90万円	180万円	360万円	540万円
	5万円	110万円	220万円	440万円	660万円
	10万円	160万円	320万円	640万円	960万円
3万円	5万円	230万円	460万円	920万円	1,380万円
	10万円	280万円	560万円	1,120万円	1,680万円
	15万円	330万円	660万円	1,320万円	1,980万円

(注) シミュレーションにおいて金利は考慮していません。

(注) 4月に積立を開始し、一時金は年2回(6月・12月)積立てるものとして試算しております。なお、シミュレーション内の「一時金」は年2回のうち1回の額を記載しております。

(注) 財形住宅と財形年金をあわせた元金と利息の合計額が550万円に達するまで非課税で積立することができます。



貯蓄習慣を身につけるための強い味方！

手軽に“ろうきん財形”を使いこなそう！

簡単な手続きで少額から積立てられる“ろうきん財形”なら貯蓄初心者にもピッタリ。無理のない金額で長く積立て、ゆとりある人生設計に役立てましょう！

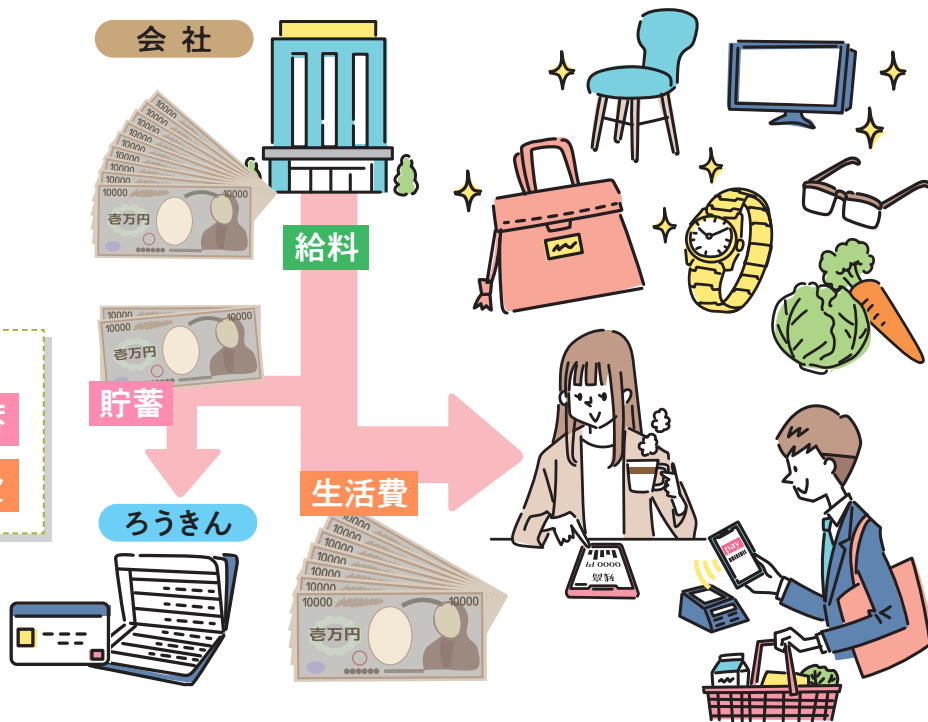
そもそも財形貯蓄ってなに？

給料や一時金から天引きされるので、自分でやりくりする手間もなく、確実に貯まります。職場で申込手続きができるため、〈ろうきん〉まで足を運ぶ必要がありません。財形貯蓄は目的に合わせて「一般財形」「財形住宅」「財形年金」の3タイプがあります。

また、ライフステージに合わせた積立額の変更も行えます。

＜貯蓄体質をつくるコツ＞

- × 給料 - 生活費 = 貯蓄
- 給料 - 貯蓄 = 生活費



財形貯蓄のメリットとは？ らくらく貯蓄の3つのポイント！

1 給料からの天引き

毎月の給料や一時金から、天引きで積立てられるので、計画的な貯蓄ができます。

2 職場での手続き

申込みも、積立額の変更も、払出しも、職場で手続きができるからとっても簡単です。

3 非課税

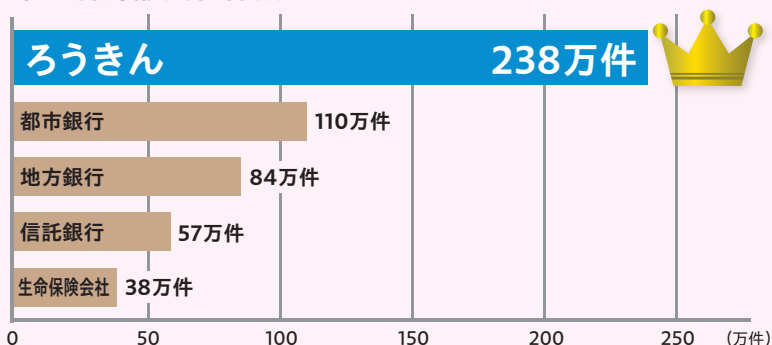
財形住宅と財形年金を合わせた元利合計額が550万円に達するまで、利息に税金がかかりません。

ろうきん財形は契約件数・残高とも業態別 No.1

ろうきん財形は、2023年3月末現在で契約件数は238万件、預金残高は3兆7,198億円に達し、件数・残高ともに業態別第1位。財形のトップバンクとして多くの方に支持されています。これは、皆さんの職場の労働組合とろうきんが連携して組合員の生活を守る取組みを積み重ねてきた結果といえます。また、もっと便利で使いやすい財形を目指し、制度改善にも取り組んでいます。

※右記は、厚生労働省調査結果をグラフにしたものです。

業態別財形契約件数 (2023年3月末)



ろうきん財形なら元本保証で安心

ろうきん財形の3商品

〈ろうきん〉の財形貯蓄は定期預金による積立てだから、元本保証で安心。さらに1,000万円まで預金保険制度(ペイオフ)の対象商品です。

ろうきん財形の種類



一般財形

車、旅行、教育、結婚…様々な目的に自由に使える財形です。無理のない金額から始めて、貯蓄習慣を身につけましょう。いつでも自由に払戻が可能なので便利です。

※ 利息に税金がかかります。



非課税

財形住宅

住宅購入に向けた自己資金づくりにおすすめです。住宅取得はもちろんリフォーム等にも利用できます。(注1・2)



非課税

財形年金

受取時も非課税であることが魅力です。退職後の生活資金として、60歳以降に年金形式で受取る貯蓄です。(注3)

財形住宅と財形年金を合わせて元利(元本と利息)の合計が550万円に達するまで利息が**非課税**

加入資格	勤労者	55歳未満の勤労者 (ひとりにつき1契約)	55歳未満の勤労者 (ひとりにつき1契約)
資金用途	自由	①住宅の新築・購入 ②増改築 ③建替え・買換え	年金形式で定期的な受取り
積立期間	3年以上(3年以内の払出し可)	5年以上(5年以内の払出し可)	5年以上(注4)

※企業等が取扱う財形貯蓄の種類については、企業等の制度により決められています。

(注1) 要件を満たした住宅取得やリフォームの費用に充てるために払出す場合に限りです。(法令に定める書類の提出が必要です。)

(注2) 資金用途以外の目的で払出す場合は全額解約となり、原則解約日より5年以内に支払われた利息および中途解約利息について課税されます。

(注3) 資金用途以外の目的で払出す場合は全額解約となり、原則解約日より5年以内に支払われた利息および中途解約利息について課税されます。ただし、年金支払開始から5年を経過して解約する場合には中途解約利息のみに課税されます。

(注4) 積立終了から受取開始までの据置期間は6か月以上5年以内で、受取期間は60歳以降に5年以上20年以内で、お選びください。

COLUMN

かしこく資産形成～税制優遇の活用～

物を買ったりサービスを受けるときに消費税がかかるのと同じように、利息や資産運用で得た利益にも税金がかかります。税制優遇とは、一定の条件下で税金が少なくなる優遇措置をいいます。資産形成のコツはこの“税制優遇”を活用することです。

国では資産形成を補助するための様々な税制優遇が整備されてきています。「財形貯蓄」もその一つで、その他にも2024年から制度改正された「NISA」、加入可能対象者が拡大した「iDeCo」など、さまざまな制度があります。資産形成の目的や用途に合わせてバランスよく税制優遇を利用して資産形成をしていくことがよいでしょう。

くわしくはこちらをご覧ください

ろうきんNISA
スペシャルサイト

ろうきんiDeCo
スペシャルサイト





ろうきんインフォメーション



スマホで
カンタン
チェック!

さらに便利に使いやすく

ろうきんアプリ & ろうきんダイレクト

即時利用可能!

残高や入出金の履歴をいつでも・どこでもスマホでチェック!

ろうきんアプリ

● **残高・明細** 口座残高・入出金の履歴をリアルタイムで確認できます。

● **税公金支払い** スマートフォンのカメラで撮影してかんたんに税金や公金のお支払いができます。

※お支払いはメイン口座からのみとなります。

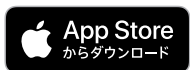
● **Money Forward かんたん通帳**

通帳アプリ「かんたん通帳」との連携で、紙の通帳と同じように明細が確認でき、明細へのメモや通帳デザイン(全5種)の選択などもできます。

※「かんたん通帳」は株式会社マネーフォワードの登録商標です。



< ダウンロードはこちらから >



※Appleのロゴは、米国およびその他の国で登録されたApple Inc.の商標です。
※App Storeは、米国およびその他の国で登録されたApple Inc.のサービスマークです。
※Google PlayおよびGoogle PlayロゴはGoogle LLCの商標です。

即時利用可能!

振込・振替・ローンの返済などのお取引をスマホやパソコンから!

ろうきんダイレクト

財形貯蓄のメニューでは、一般財形の**払出**と各種財形の**残高照会**などがご利用いただけます。

メリット1 いつでも!

各種残高の確認、預金の入金・支払、振込のほか、投資信託の購入・解約やWebお知らせ、自動振込サービスなど、便利なサービスをご利用いただけます。

メリット2 どこでも!

自宅や外出先でも、様々なサービスをご利用いただけます。

メリット3 おトク!

振込手数料が窓口やATMでの手続きよりもおトクです。

※お取引のろうきんやお勤め先によって、一部商品・サービスの取扱いができない場合があります。
※サービスの詳細はお取引のろうきんのWebサイトでご確認ください。
※ご利用開始には別途登録が必要になります。

※利用時に発生する通信料はお客さま負担となります。

ろうきんキャッシュカードなら ATM手数料0円!!



* 上記の内、コンビニATMでは24時間お引出し・お預入れが可能です。* 一部設置していない店舗があります。また、営業時間やシステムメンテナンスなどにより、ご利用いただけない場合があります。* MICS加盟金融機関でお引出しされた場合、一旦手数料がかかりますが、即時キャッシュバック致します(一部ろうきんでは本サービスを行っていません。また、キャッシュバックサービスの名称および内容はろうきんにより異なりますので、詳細はお取引のろうきんにご確認ください)。
※1 セブン銀行での19:00~翌7:00のお引出しは一旦手数料がかかりますが、即時キャッシュバック致します(一部ろうきんを除きます)。 ※2 一旦、所定の手数料がかかりますが、即時キャッシュバックいたします。一部ろうきんではキャッシュバックサービスの内容が異なります。詳細はお取引のろうきんにご確認ください。 ※3 ローンカードはご利用いただけません。
2024年4月1日現在

<ろうきん>の全国ネットワークお問い合わせ一覧

最寄りの<ろうきん>はコチラで検索

ろうきん一覧

検索

北海道ろうきん …… TEL.0120-510-926

東北ろうきん …… TEL.0120-1919-62
(青森・岩手・秋田・山形・宮城・福島)

中央ろうきん …… TEL.0120-86-6956
(茨城・栃木・群馬・埼玉・千葉・東京・神奈川・山梨)

新潟ろうきん …… TEL.0120-191-880

長野ろうきん …… TEL.0120-606-150

静岡ろうきん …… TEL.0120-609-123

北陸ろうきん …… TEL.0120-3939-41
(富山・石川・福井)

東海ろうきん …… TEL.0120-226-616
(愛知・岐阜・三重)

近畿ろうきん …… TEL.0120-191-968

(滋賀・奈良・京都・大阪・和歌山・兵庫)

中国ろうきん …… TEL.0120-86-3760
(鳥取・島根・岡山・広島・山口)

四国ろうきん …… TEL.0120-505-690
(徳島・香川・愛媛・高知)

九州ろうきん …… TEL.0120-796-210
(福岡・佐賀・長崎・熊本・大分・宮崎・鹿児島)

沖縄ろうきん …… TEL.0120-602-040