



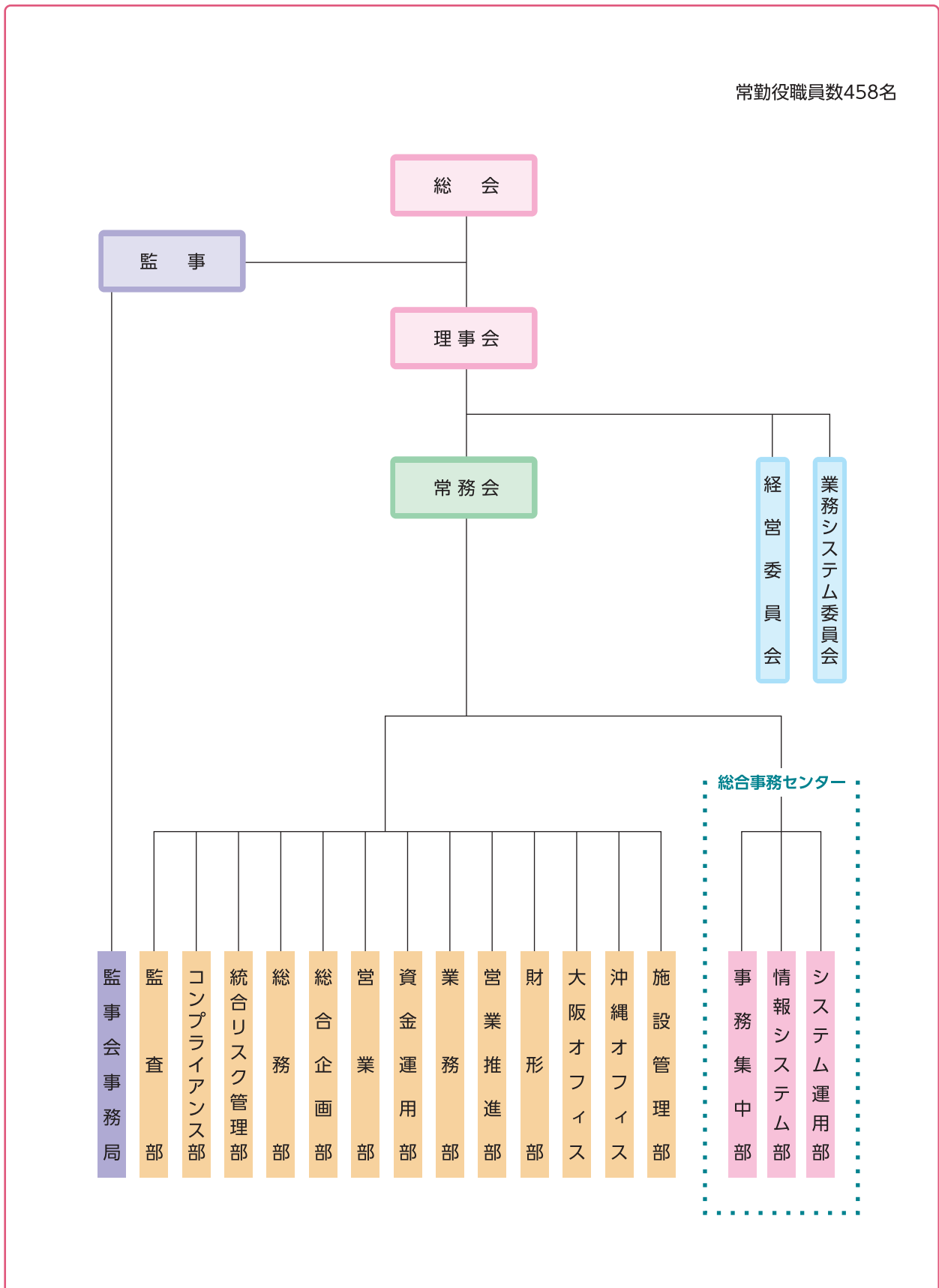
## 6. 労金連の概要

業務組織図 .....	70
役員 .....	71
職員の状況 .....	72
会員の内訳 .....	72
出資会員 .....	72

## 業務組織図

(2023年7月1日現在)

常勤役員数458名



# 役員

(2023年6月29日現在)



理事長 西田 安範  
(員外)



副理事長 古川 正明  
(員外)



専務理事 谷村 昌昭  
(員外)



常務理事 河村 一哉  
(員外)



常務理事 安孫子 勝広  
(員外)



常務理事 渡部 裕之  
(員外)



常勤監事 糸谷 元志  
(員外)

理事 出村 良平 (北海道労働金庫理事長)  
 理事 伊藤 啓志 (東北労働金庫理事長)  
 理事 杉浦 賢次 (中央労働金庫理事長)  
 理事 齋藤 敏明 (新潟県労働金庫理事長)  
 理事 小池 政和 (長野県労働金庫理事長)  
 理事 増田 泰孝 (静岡県労働金庫理事長)  
 理事 辻 政光 (北陸労働金庫理事長)  
 理事 佐々木 龍也 (東海労働金庫理事長)  
 理事 江川 光一 (近畿労働金庫理事長)  
 理事 戸守 学 (中国労働金庫理事長)  
 理事 杉本 宗之 (四国労働金庫理事長)  
 理事 山本 新彦 (九州労働金庫理事長)  
 理事 東盛 政行 (沖縄県労働金庫理事長)  
 理事 渡邊 由香里 (員外)

監事 青柳 直 (九州労働金庫専務理事)  
 監事 関 次郎 (員外)

常務執行役員 對比地 浩志

※執行役員は、労働金庫法第32条の役員(理事及び監事)ではありませんが、執行体制を強化するために設けています。

## 職員の状況

項目	2021年度末	2022年度末
職員数(人)	426	425
男性	231	227
女性	195	198
平均年齢	44歳2月	44歳10月
平均勤続年数	14年6月	14年8月
平均給与月額	409千円	420千円

- (注) 1. 平均年齢、平均勤続年数、平均給与月額は、それぞれ単位未満を切り捨てて表示しています。
2. 職員数には、〈ろうきん〉からの出向者(2022年度末23名)、常勤嘱託職員、休職者および給料等を負担する出向職員を含み、臨時職員(派遣職員、アルバイト、パート、非常勤嘱託職員等)を除いています。なお、顧問弁護士等の雇用契約によらない者は除いています。
3. 平均給与月額は、3月中の平均給与月額であり、〈ろうきん〉からの出向者および常勤嘱託職員の給与を含んでいます。
4. 平均勤続年数には、労金協会および関連会社等での勤続年数が加算されています。

## 会員の内訳

(単位:千円、%)

会 員	2021年度末			2022年度末		
	会員数	出資金額	出資割合	会員数	出資金額	出資割合
労働金庫	13	120,000,000	100.0	13	120,000,000	100.0

## 出資会員

(単位:千円、% 2023年3月31日現在)

会 員 名	出 資 金 額	出資金総額に対する割合
北海道 労働金庫	6,300,000	5.2
東北 労働金庫	10,600,000	8.8
中央 労働金庫	30,000,000	25.0
新潟県 労働金庫	5,600,000	4.6
長野県 労働金庫	3,900,000	3.2
静岡県 労働金庫	7,300,000	6.0
北陸 労働金庫	5,900,000	4.9
東海 労働金庫	8,400,000	7.0
近畿 労働金庫	14,700,000	12.2
中国 労働金庫	7,700,000	6.4
四国 労働金庫	4,400,000	3.6
九州 労働金庫	13,400,000	11.1
沖縄県 労働金庫	1,800,000	1.5